



CON NOI
IL TUO BUSINESS
DIVENTA
STAR BUSINESS.

CARNET ATA

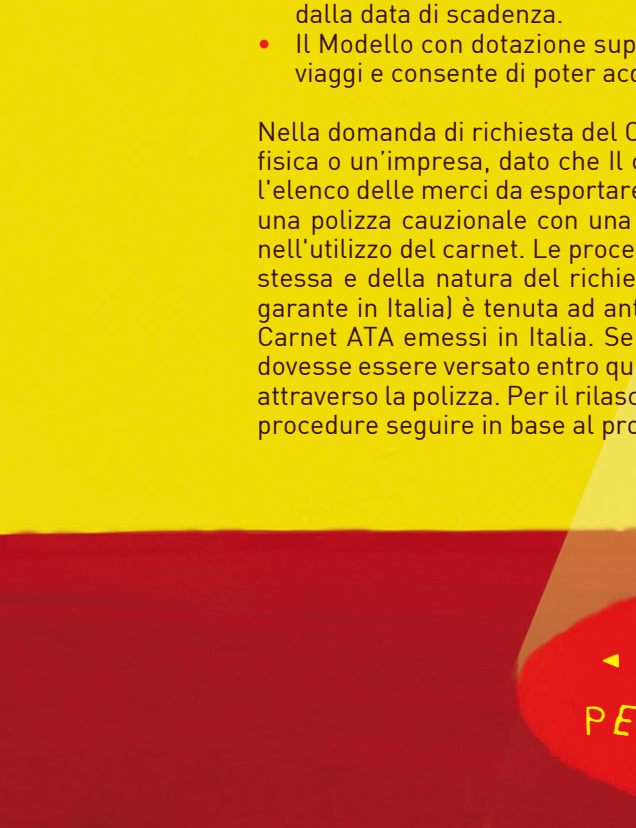
► COS'È?

► COSA SERVE
PER OTTENERLO?

► L'ITER
DA SEGUIRE

► I DOCUMENTI
UTILI

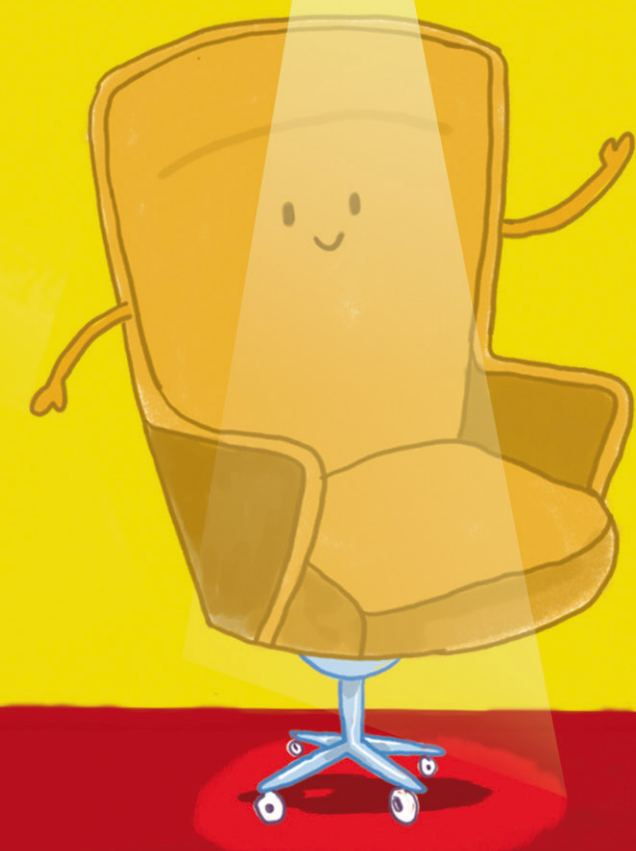
◀ COS'È?



◀ COSA SERVE
PER OTTENERLO?



◀ L'ITER
DA SEGUIRE



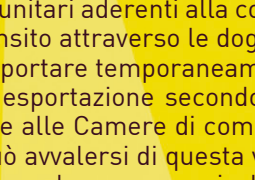
◀ I DOCUMENTI
UTILI

Il Carnet ATA (Admission temporaire/Temporary admission) è un documento doganale internazionale che consente l'esportazione temporanea di merci destinate a fiere e mostre o da utilizzarsi come materiale professionale o come campioni commerciali, nei Paesi non comunitari aderenti alla convenzione ATA, senza dover depositare diritti e tasse e accelerando considerevolmente i tempi di transito attraverso le dogane.

Chiunque si trovi a dover esportare temporaneamente la propria merce può richiedere alla dogana italiana l'autorizzazione ad aprire una temporanea esportazione secondo la normale procedura e con i documenti previsti per questo genere di operazione. Ma chi si rivolge alle Camere di commercio, che per conto di Unioncamere si occupano dell'emissione e della gestione dei Carnet ATA, può avvalersi di questa vantaggiosa facilitazione e far sì che siano le stesse Camere a "garantire" per la merce e ad anticipare, qualora necessario, le somme che vengono loro richieste per irregolarità riscontrate sui Carnet ATA emessi nei rispettivi Paesi.

Il Carnet ATA ha una durata massima di 12 mesi. Entro il termine, la merce deve ritornare nel Paese di partenza e il documento deve essere restituito alla propria Camera di Commercio.

*Il Carnet ATA non copre i prodotti deperibili o di consumo, né le merci destinate ad operazioni di trasformazione o riparazione.



Il Carnet ATA può essere richiesto sia da aziende che da privati. La domanda va presentata alla propria Camera di Commercio (le aziende devono far riferimento alla provincia di iscrizione sul Registro imprese, mentre i professionisti e i privati, rispettivamente, alla provincia in cui esercitano la propria attività e dove hanno la residenza).

- Da gennaio 2015 sono disponibili due tipi di Carnet ATA:
- Il Modello Base, che consente di effettuare due viaggi all'estero. Questo nuovo modello di Carnet ATA non consente l'integrazione di fogli interni aggiuntivi e non può più essere usato una volta esauriti i fogli in dotazione, indipendentemente dalla data di scadenza.
 - Il Modello con dotazione superiore, che permette di effettuare più di due viaggi (contiene un numero di fogli utili per 4 viaggi e consente di poter acquistare fogli aggiuntivi).

Nella domanda di richiesta del Carnet ATA vanno riportati i dati del richiedente e intestatario (che può essere una persona fisica o un'impresa, dato che il Carnet può essere utilizzato solo dal titolare del documento o da un suo rappresentante) e l'elenco delle merci da esportare temporaneamente con il relativo valore e il paese di origine. Inoltre, è necessario stipulare una polizza cauzionale con una Compagnia individuata a livello nazionale, a garanzia di eventuali irregolarità riscontrate nell'utilizzo del Carnet. Le procedure di rilascio della garanzia possono variare a seconda del tipo di merce, del valore della stessa e della natura del richiedente. La richiesta della polizza cauzionale è motivata dal fatto che Unioncamere (l'Ente garante in Italia) è tenuta ad anticipare alle dogane straniere le somme richieste per eventuali irregolarità riscontrate sui Carnet ATA emessi in Italia. Se il rimborso dell'importo anticipato, richiesto successivamente al titolare del Carnet, non dovesse essere versato entro quindici giorni dalla data della richiesta, Unioncamere ha la possibilità di recuperare la somma attraverso la polizza. Per il rilascio della polizza, a seconda dei casi, sono previste due procedure. Per sapere quale delle due procedure seguire in base al proprio caso basta chiedere direttamente alla propria Camera di commercio.

- Per ottenere un Carnet ATA, occorre presentare alla Camera di commercio:
- Il modulo di domanda è esclusivamente distribuito dalla Camera e va compilato in forma cartacea con firma autografa del legale rappresentate dell'impresa o del soggetto intestatario del Carnet o in forma elettronica (solo con modulo munito di firma digitale).
 - L'elenco dettagliato delle merci da esportare temporaneamente nel corso del periodo di validità (è necessario che la lista merci sia definitiva, non è possibile integrare ulteriori articoli dopo il rilascio formale del Carnet). Alcuni Paesi possono richiedere che il documento sia redatto anche in lingua inglese. Le informazioni di dettaglio sono reperibili in schede tecniche relative all'utilizzo nei singoli Paesi
 - Prova dell'avvenuto versamento del premio alla Compagnia di assicurazioni o della polizza da questa emessa.

I Carnet ATA vengono rilasciati, in linea di massima, entro 3 giorni lavorativi dal momento della ricezione della documentazione completa. In caso di richiesta contemporanea di più di 3 Carnet, possono rendersi necessari tempi di rilascio più lunghi, che vanno concordati con la Camera di commercio competente.

- Nel momento del ritiro dei Carnet presso la Camera, occorre presentare:
- Il modulo di domanda firmato in originale dal legale rappresentante, (copia bianca, gialla e azzurra).
 - La fotocopia del documento di identità del legale rappresentante.
 - La copia della ricevuta di pagamento alla Compagnia di assicurazioni (a mezzo bonifico o c/c postale), o la polizza originale.
 - Eventuali elenchi descrittivi della merce da pinzare sul retro della domanda e sulle pagine interne del Carnet, se lo spazio previsto nella lista generale non risulta sufficiente (in alternativa possono essere richiesti alla Camera anche fogli supplementari di lista).
 - 50,00 € + IVA per il pagamento del Carnet Modello Base, o 76,00 €+ IVA per il Carnet Modello con dotazione superiore.

Presso la propria Camera di commercio sono sempre a disposizione informazioni utili e documenti e indispensabili per poter ottenere il Carnet:

- La domanda di Carnet A.T.A., da compilarsi in triplice copia (bianca, gialla e azzurra).
- Per la temporanea esportazione in Taiwan, occorre richiedere un apposito Carnet CPD CHINA TAIWAN. Basta chiedere alla Camera la richiesta di polizza per il cauzioneamento dei Carnet A.T.A. e C.P.D. China-Taiwan per merci varie.
- La richiesta di polizza per il cauzioneamento dei Carnet A.T.A. e C.P.D. China-Taiwan per merci orafe.
- Le informazioni sulle Tariffe Assicurate.
- Il modello per la compilazione della lista merci e le relative istruzioni.
- La lista dei paesi aderenti alla Convenzione ATA.

Per informazioni dettagliate sull'applicazione del sistema ATA in ogni singolo paese, consultare il sito unioncamere.net, sezione documenti commercio estero, Carnet ATA, "paesi nei quali il Carnet ATA può essere utilizzato" oppure sul sito worldpass.camcom.it.